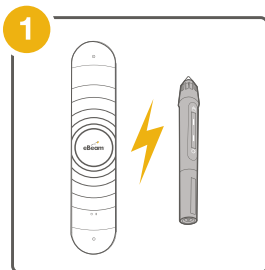


Pobierz oprogramowanie z:

<http://www.e-beam.com/portal/download-software.html>

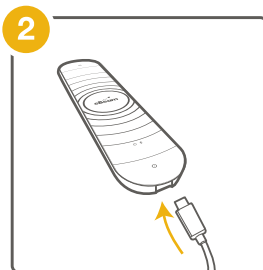
lub

<http://egismedia.pl/do-pobrania>

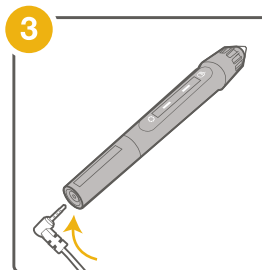


1 Przed pierwszym użyciem naładuj zarówno odbiornik jak i wskaźnik tablicy eBeam edge+. Pełne ładowanie urządzeń trwa około 3 godzin.

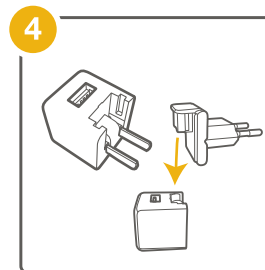
W pełni naładowany odbiornik zapewnia 8 godzin ciągłej pracy. W pełni naładowany wskaźnik zapewni 15 godzin ciągłej pracy.



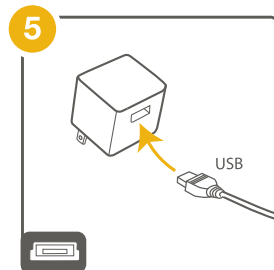
2 Podłącz do gniazda micro USB odbiornika eBeam edge+, odpowiednią końcówkę kabla (4.5 m). Urządzenie może być ładowane z dowolnego portu USB lub z dołączonego zasilacza.



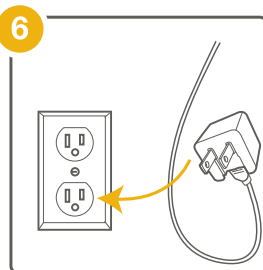
3 Podłącz do gniazda wskaźnika eBeam edge+, odpowiednią końcówkę kabla (1 m). Urządzenie może być ładowane z dowolnego portu USB lub z dołączonego zasilacza.



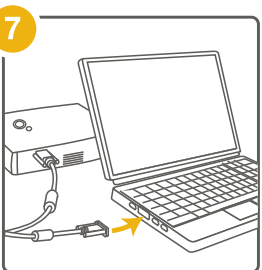
4 Zasilacz USB dostarczony z urządzeniem wyposażony jest w kilka międzynarodowych wtyczek. Wybierz odpowiednią wtyczkę i połącz ją z zasilaczem.



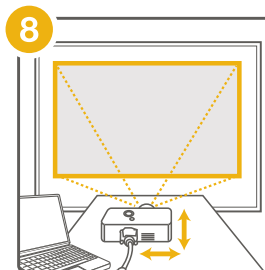
5 Połącz kabel do ładowania urządzenia (4.5 m) lub wskaźnika (1 m) z wejściem USB zasilacza.



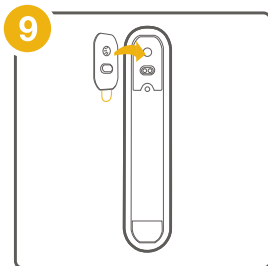
6 Aby rozpocząć ładowanie podłącz zasilacz do gniazdka elektrycznego.



7 Połącz komputer z projektorem.

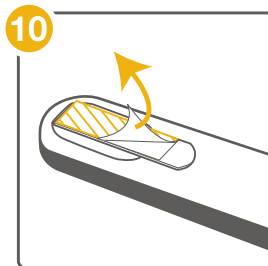


8 Uruchom projektor, wyreguluj ostrość i zniekształcenia trapezowe oraz dostosuj rozmiar wyświetlanego obrazu do wykorzystywanej powierzchni.

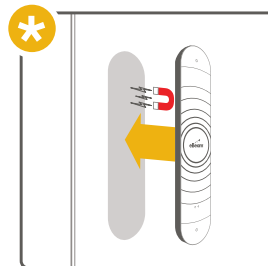


W przypadku korzystania z powierzchni **niemagnetycznych**, umieść płytkę montażową z tyłu odbiornika tak aby taśma klejąca była skierowana do zewnątrz.

* zobacz sposób postępowania w przypadku powierzchni magnetycznych

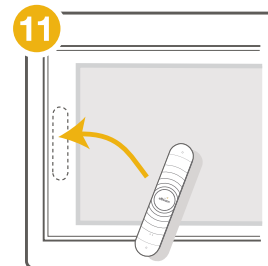


Usuń zabezpieczenie taśmy klejącej.



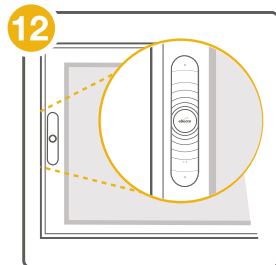
***Uwaga:** W przypadku korzystania z powierzchni **magnetycznych**, nie należy stosować płytek montażowych.

Odbiornik posiada wbudowane magnesy i można przyklepić go bezpośrednio do powierzchni, na której będzie pracować.

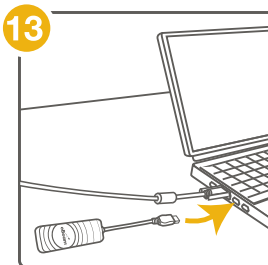


Umieść urządzenie w odpowiednim położeniu (środek pionowej krawędzi obrazu).

Zachowaj 5 cm odstępu pomiędzy odbiornikiem a obrazem wyświetlanym przez projektor.



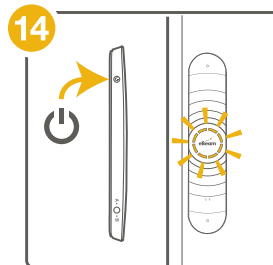
Odbiornik powinien być ustawiony pionowo, równoległe do krawędzi obrazu wyświetlanego przez projektor.



Zainstaluj i uruchom oprogramowanie eBeam.

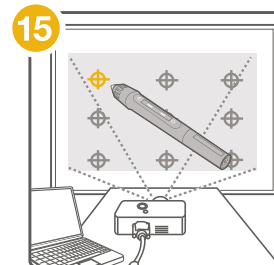
Połącz bezprzewodowy adapter eBeam edge+ z portem USB komputera.

Oprogramowanie eBeam:
<http://www.e-beam.com/portal/download-software.html>
 lub
<http://egismedia.pl/do-pobrania>



Aby uruchomić urządzenie naciśnij przycisk zasilania znajdujący się na boku odbiornika. Niebieska dioda na urządzeniu zacznie migać, a po połączeniu z komputerem zaświeci stałym światłem.

Aby uruchomić proces kalibracji naciśnij przycisk eBeam na froncie odbiornika.



Po uruchomieniu oprogramowania eBeam i przeprowadzeniu kalibracji systemu, tablica interaktywna eBeam edge+ jest gotowa do pracy.

Gratulacje!

Rejestracja:

Wykorzystaj numer seryjny urządzenia (S/N) aby dokonać rejestracji tablicy edge+ na portalu producenta. Dzięki rejestracji otrzymasz dostęp do ofert specjalnych, bezpłatnego oprogramowania oraz innych przywilejów.

portal.e-beam.com

Pomoc techniczna:

e-beam.com/support (język angielski)

lub

media@egis.com.pl (język polski)

+48 12-410-86-10

Pobieranie oprogramowania:

e-beam.com/portal/download-software.html

lub

egismedia.pl/do-pobrania

Zobacz więcej:



twitter.com/eBeam



poszukaj: eBeam



youtube.com/LuidiaTech



www.e-beam.com | 1.888.99.eBeam

Luidia Inc. jest twórcą interaktywnej technologii eBeam®, umożliwiającej tworzenie i rozpowszechnianie treści w formie cyfrowej. Produkty firmy są wykorzystywane przez szkoły, firmy, rozmaite organizacje oraz setki tysięcy użytkowników na całym świecie.

©2016 Luidia, Inc. Wszelkie prawa zastrzeżone. Logotypy eBeam i Luidia są zastrzeżonymi znakami towarowymi firmy Luidia, Inc. Inne nazwy produktów oraz logotypy są własnością ich prawowitych właścicieli.